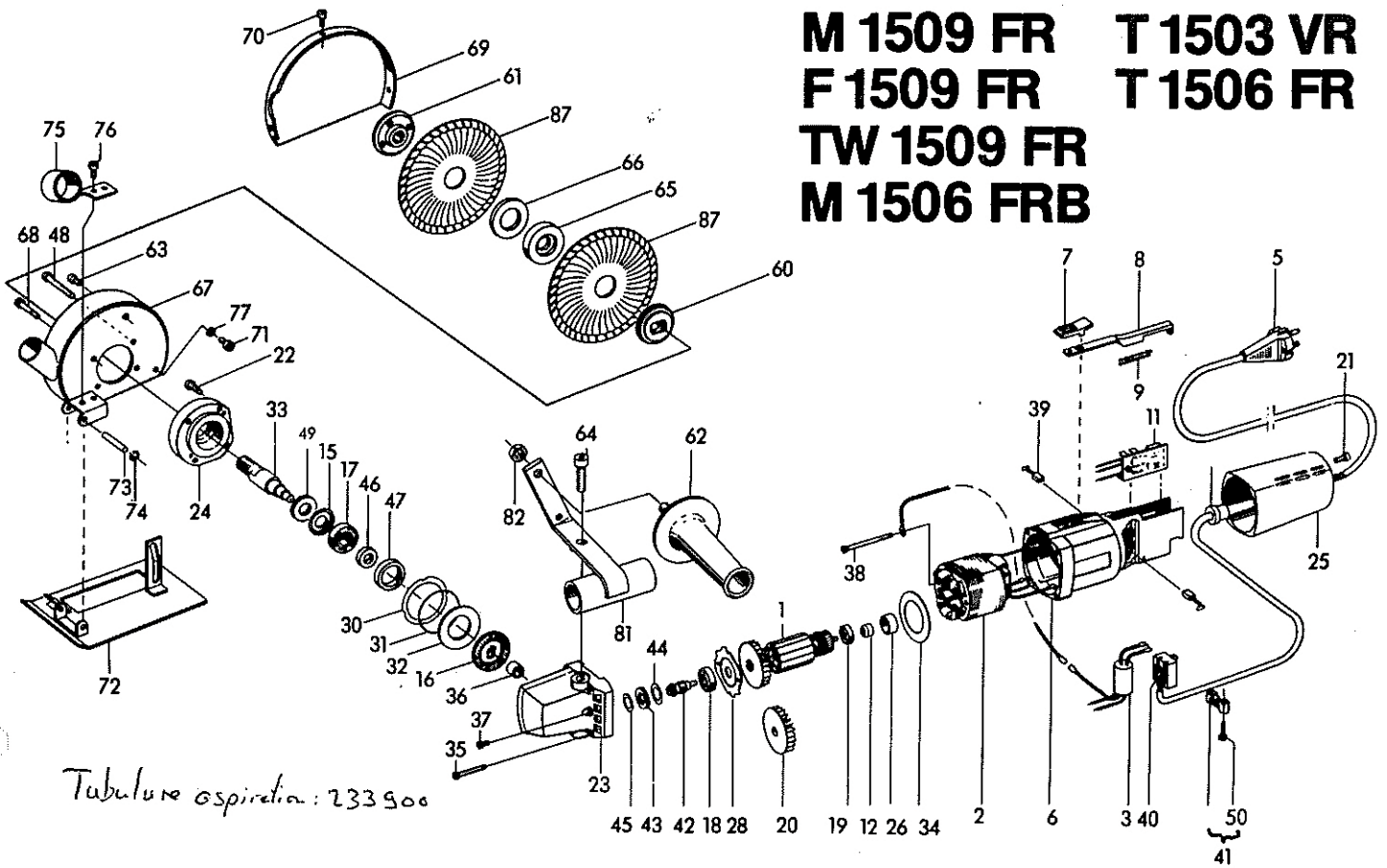


M 1509 FR T 1503 VR F 1509 FR T 1506 FR TW 1509 FR M 1506 FRB



Tabulare aspiration: 233900

Teile-Nr. 251.074-KD Printed in Germany 08/98

DIN Norm	Abmessung mm	Pos.	Teile-Nr.	Menge	Benennung
Ersatzteile					
		1	219.568	1	Anker bis 01/96
		1	255.880	1	Anker ab 02/96
4,0 m		2	225.568	1	Magnetfeld
		5	236.462	1	Kabel
		6	225.320	1	Motorgehäuse mit Kohlenhalter
		7	211.451	1	Schalthebel
		8	225.304	1	Schaltstange
		9	195.820	1	Druckfeder
		11	225.606	1	Elektronik komplett
		11	225.924	1	Elektronik kpl. (T 1503 VR)
		12	219.983	1	Magnetring
		15	251.828	1	Dichtungsring 6201 ZJV
		16	250.606	1	Kegelrad
		16	250.307	1	Kegelrad (T 1506 FR/M 1506 FR)
625	12x32x10	16	164.046	1	Kegelrad (T 1503 VR)
		17	119.482	1	Rillenkugellager 6201 RS
625	10x26x8	18	254.442	1	Rillenkugellager 6000 2RSD
625	7x19x6	19	254.443	1	Rillenkugellager 607 2RSD
		20	177.644	1	Windflügel
KT 4x12		21	195.715	2	Kreuzschlitz-Schraube
		22	192.082	2	Zylinderschraube
		23	152.056	1	Getriebegehäuse
		24	250.119	1	Getriebedeckel
		25	241.288	1	Haube
		25	245.305	1	Haube (T 1503 VR)
		26	257.354	1	Lagerring
		27	197.041	1	Kabelschutzschlauch
		28	154.997	1	Lagerdeckel bis 08/98
		28	269.220	1	Lagerdeckel ab 08/98
		30	257.418	1	Distanzring
48x1,2		31	159.204	1	Dichtungsring
50x25,4x1,5		32	159.212	1	Tellerfeder
		33	250.116	1	Getriebewelle
		33	250.115	1	Getriebewelle (T 1503 VR, F 1509 FR)
		33	255.312	1	Getriebewelle (M 1506 FRB)
		34	159.247	1	Luftführung
KA 40x30		35	195.693	4	Kreuzschlitz-Schraube
		36	159.271	1	Nadelnagel
7985	M4x8	37	258.573	2	Linse
	KT 4x60	38	225.347	2	Kreuzschlitz-Schraube
	6,3x7	39	218.073	2	Kohle
		40	195.782	1	Schalter
		41	215.074	1	Kabelschelle
		42	201.111	1	Ritzel
		42	164.089	1	Ritzel (T 1503 VR)
		42	250.305	1	Ritzel (T 1506 FR/M 1506 FR)
24x14x4		43	160.512	1	Dichtring
25,9x15,5x0,5		44	160.520	1	Scheibe
23x14x0,5		45	160.539	1	Scheibe
		46	250.121	1	Buchse
		47	250.122	1	Buchse
912	Mx20	48	101.605	2	Zylinderschraube
		49	257.747	1	Dichtring
	KT 4x20	50	213.373	2	Schraube
		62	252.721	1	Handgriff
		62	236.934	1	Handgriff (TW 1509 FR)

DIN Norm	Abmessung mm	Pos.	Teile-Nr.	Menge	Benennung
Ersatzteile					
912	M5x10	63	107.719	1	Zylinder-Schraube
912	M8x20	64	251.614	1	Zylinder-Schraube
		65	251.478	1	Zwischenscheibe breit
		65	229.008	2	Zwischenscheibe breit (M 1506 FRB)
		66	251.479	1	Zwischenscheibe schmal
		67	255.289	1	Haube
		67	252.135	1	Haube (T 1503 VR, F 1509 FR, M 1506 FR)
		67	251.400	1	Haube (TW 1509 FR)
912	M4x30	68	158.674	2	Zylinder-Schraube
		69	251.477	1	Deckel
		69	251.397	1	Deckel (TW 1509 FR)
		69	252.109	1	Deckel (T 1506 FR, M 1506 FR, F 1506 FR)
912	M5x6	70	229.105	3	Zylinder-Schraube (M 1509 FR, T 1509 FR)
912	M5x10	71	107.719	1	Zylinder-Schraube
		72	250.140	1	Bodenblech
		72	250.143	1	Bodenblech (F 1509 FR, T 1503 VR)
		72	255.286	1	Bodenblech (M 1509 FR, T 1506 FR)
		72	251.395	1	Bodenblech (TW 1509 FR)
		72	255.295	1	Bodenblech (M 1506 FRB)
		73	240.079	1	Bolzen
		74	240.087	2	Sicherungsscheibe
		75	229.415	1	Absaugvorrichtung (T 1503 VR, F 1509 FR)
912	M5x10	76	107.719	2	Zylinder-Schraube (T 1503 VR, F 1509 FR)
		77	101.788	1	Unterlagscheibe
		80	233.900	1	Schlauch (T 1503 VR, F 1509 FR)
		80	253.678	1	Schlauch
		81	252.077	1	Griffhaube
	M8	82	251.472	1	Mutter
			255.691	16 g	Getriebefett (VE 1 kg)
			255.691	20 g	Getriebefett (VE 1 kg)
Für 110-Volt-Maschinen unterscheiden sich nachstehende Teile gegenüber den 220-Volt-Maschinen:					
		1	241.342	1	Anker
		2	241.369	1	Magnetfeld
		11	251.056	1	Elektronik
		11	250.918	1	Elektronik (T 1503 VR)
Grundausstattung					
		60	191.612	1	Spannflansch
		61	100.080	1	Spannmutter
894	SW 14		100.110	1	Stirnlochschlüssel
			100.102	1	Einmalschlüssel
	SW 14		228.974	1	Sechskantstiftschlüssel
			229.253	1	Schlitzmeißel (M 1509 FR)
	ø 130	87	240.508	1	Diamantscheibe (T 1509 FR, T 1503 FR)
	ø 130	87	232.122	2	Diamantscheibe (M 1509 FR)
	ø 125	87	251.174	1	Diamantscheibe (F 1509 FR)
	ø 140	87	252.290	1	Diamantscheibe (T 1506 FR, M 1506 FRB)
			243.094	1	Metalltragekoffer (TW 1509 FR)
			250.394	1	Diamantscheibe (TW 1509 FR)